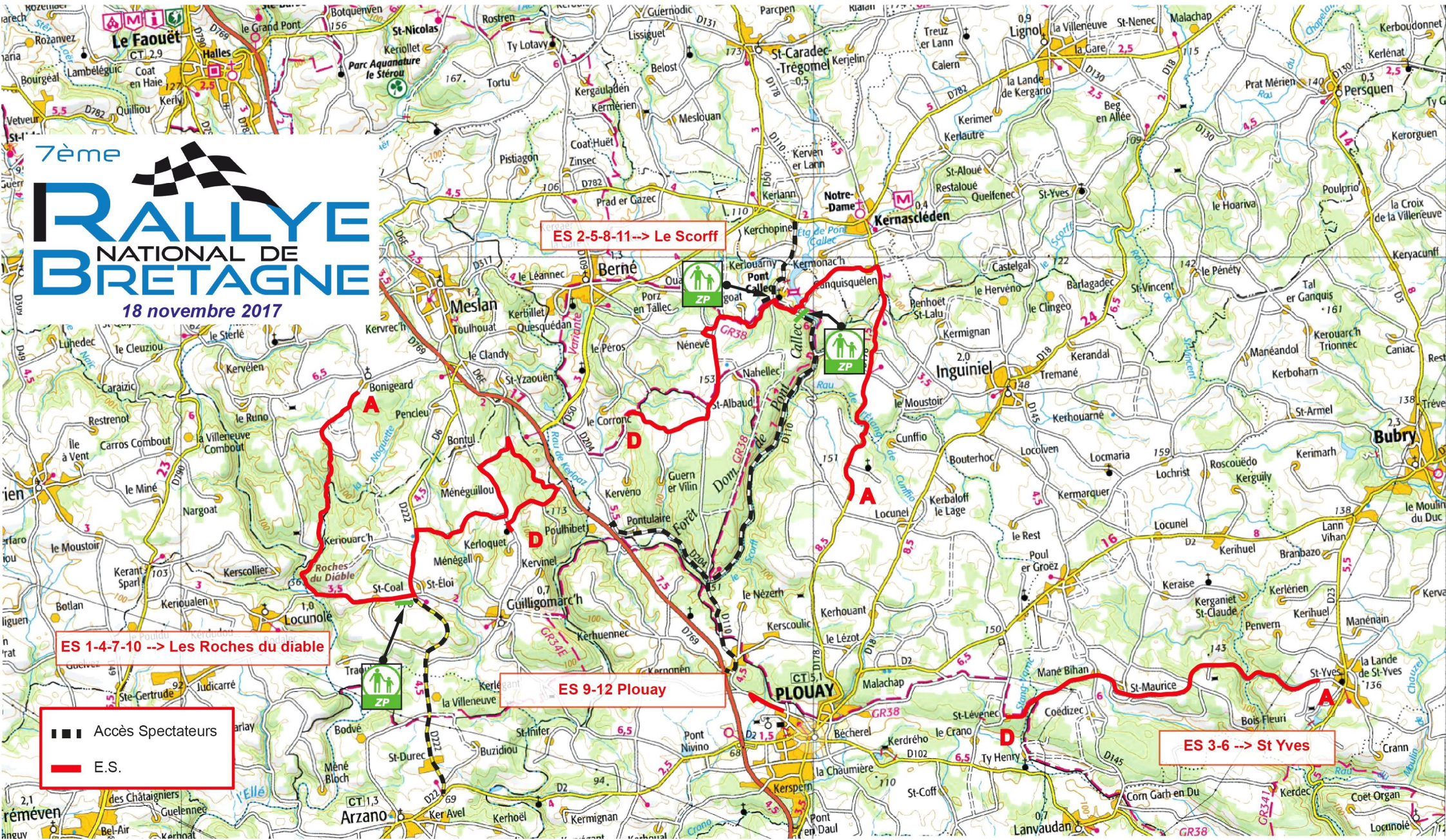


7ème RALLYE NATIONAL DE BRETAGNE

18 novembre 2017



ES 2-5-8-11--> Le Scorff

ES 1-4-7-10 --> Les Roches du diable

ES 9-12 Plouay

ES 3-6 --> St Yves

■ ■ ■ Accès Spectateurs
 — E.S.

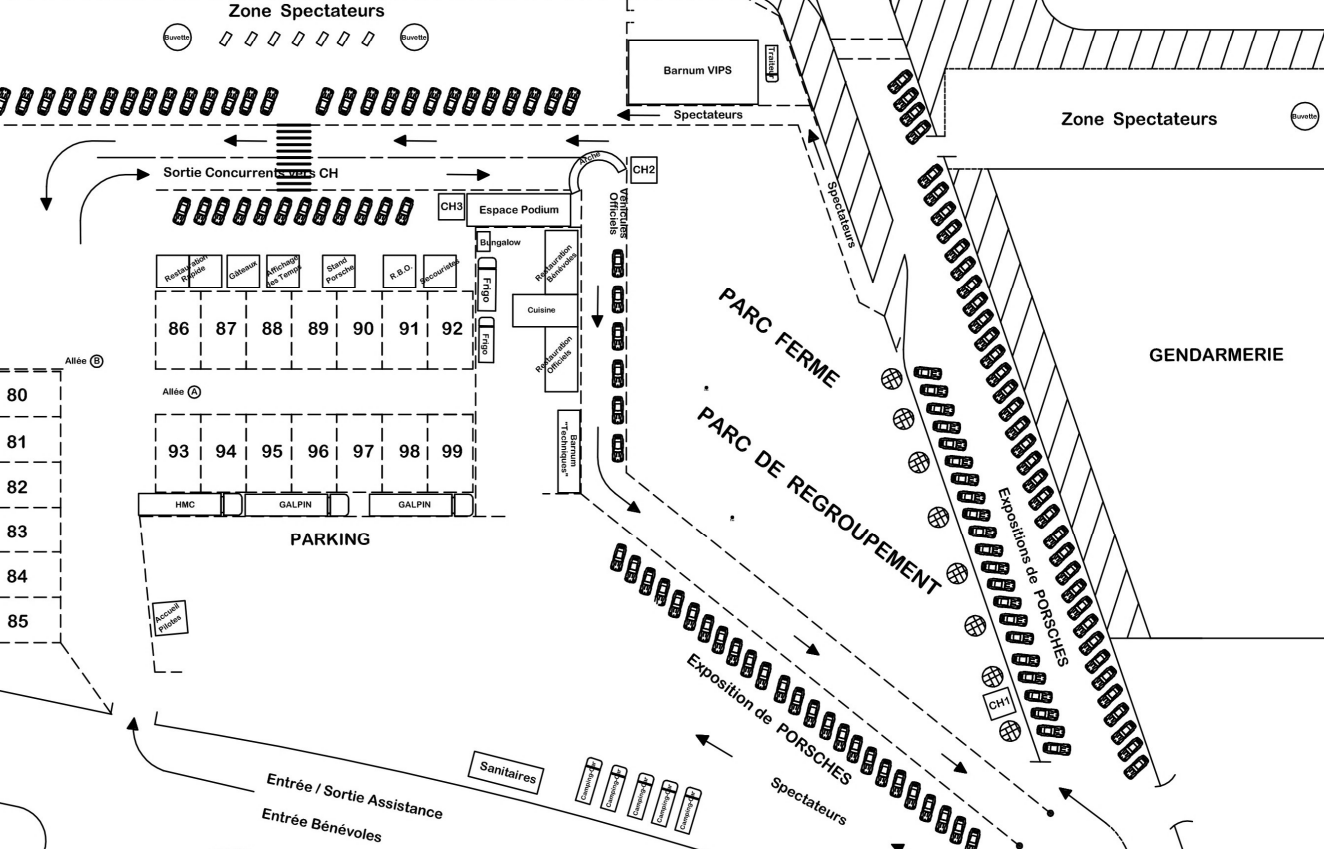
Avenue du Championnat du Monde

Barrière Métallique

PARC CONCURRENTS

43	36	29	22	15	8	1	
44	37	30	23	16	9	2	
45	38	31	24	17	10	3	
46	39	32	25	18	11	4	
47	40	33	26	19	12	5	
48	41	34	27	20	13	6	
49	42	35	28	21	14	7	

50	53	56	60	64	69	74	80
51	54	57	61	65	70	75	81
52	55	58	62	66	71	76	82
		59	63	67	72	77	83
				68	73	78	84
						79	85



6ème Rallye de BRETAGNE

PLAN D'ORGANISATION de L'ESPLANADE

ES 1-4-7-10

Les Roches du Diable

Samedi 18 novembre 2017

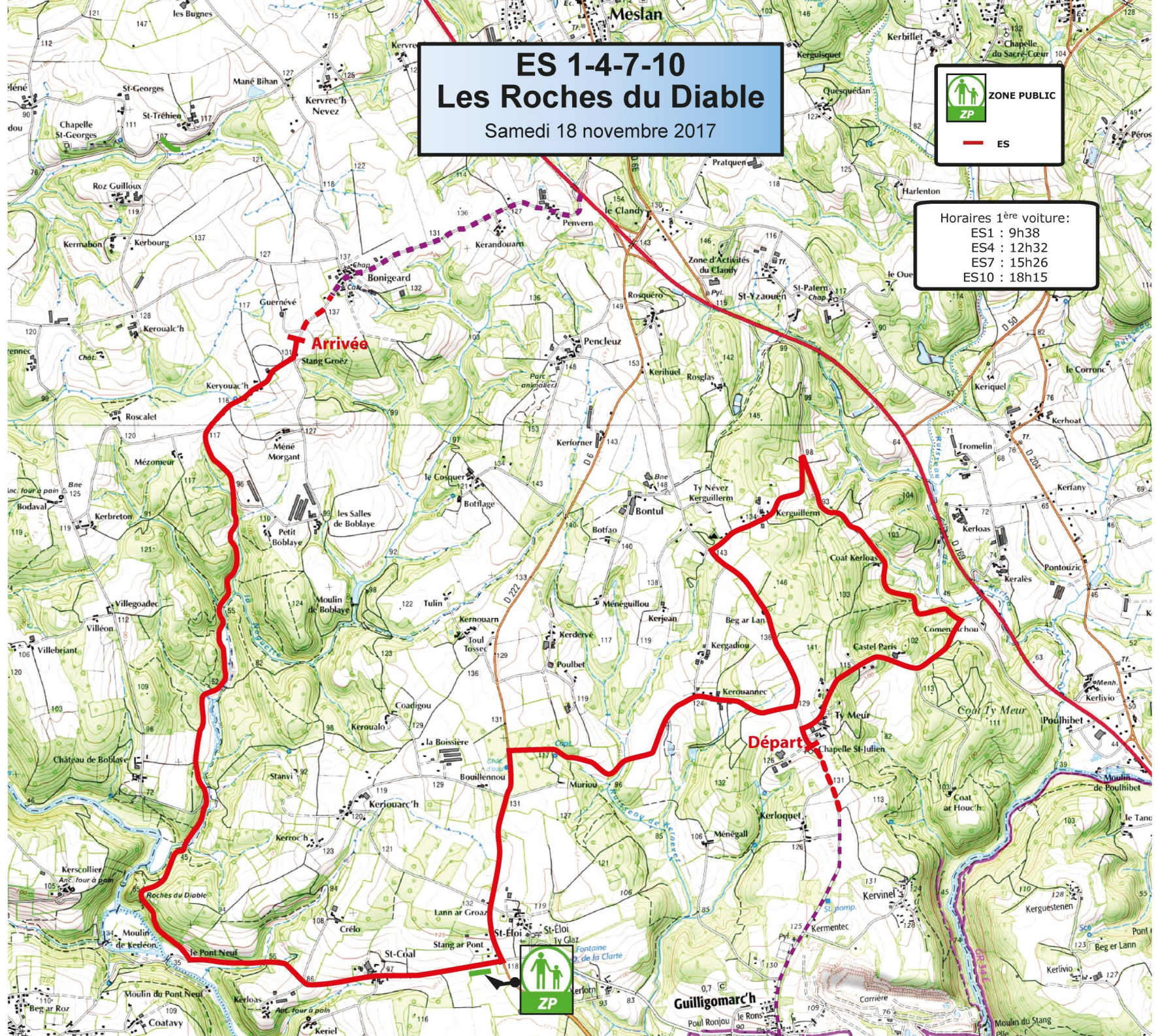


ZONE PUBLIC
ZP



ES

Horaires 1^{ère} voiture:
ES1 : 9h38
ES4 : 12h32
ES7 : 15h26
ES10 : 18h15



ES 2-5-8-11 Le Scorff

Samedi 18 novembre 2017



ZONE PUBLIC

ES

Horaires 1^{ère} voiture:

ES2 : 10h11

ES5 : 13h05

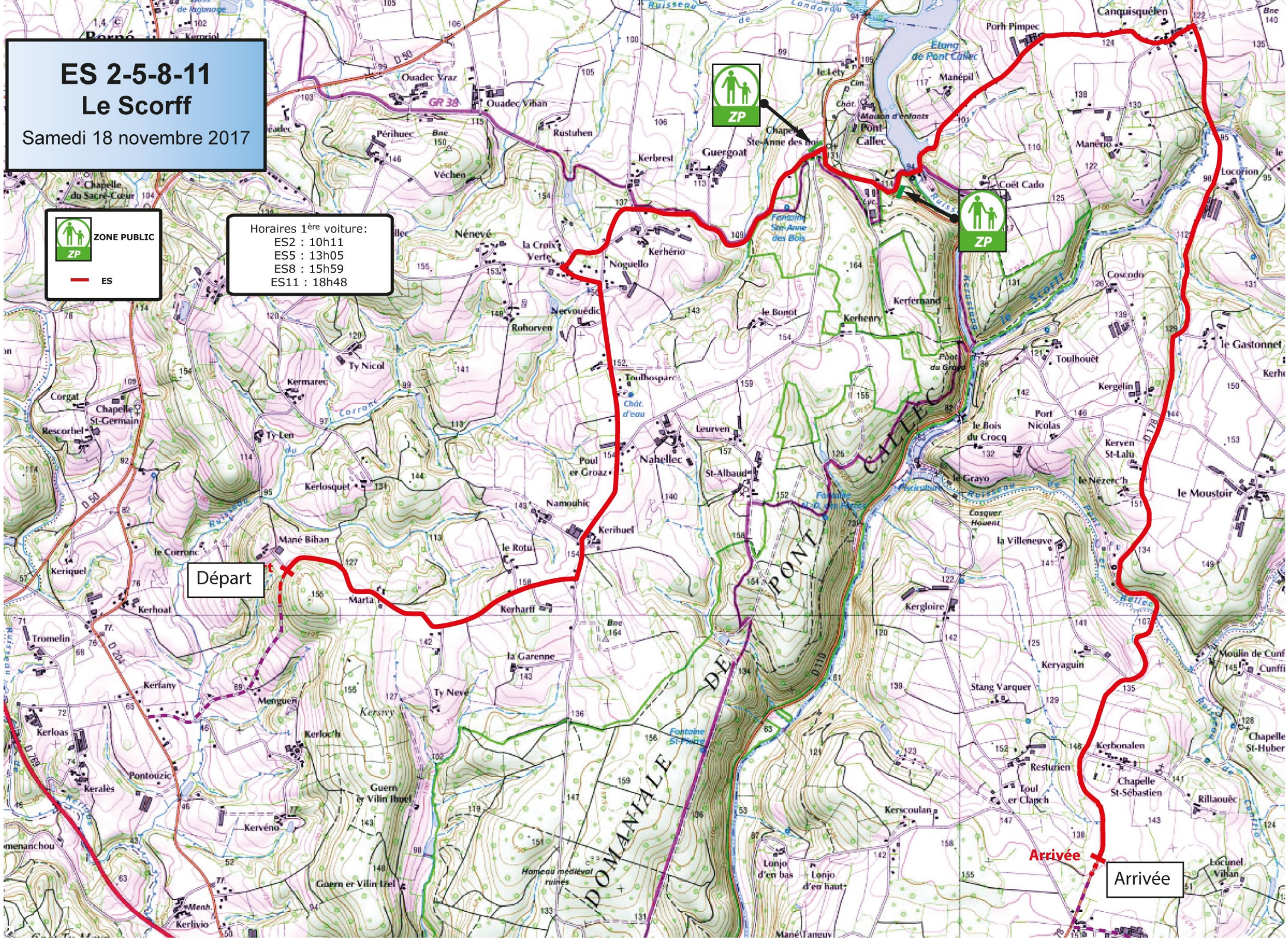
ES8 : 15h59

ES11 : 18h48

Départ

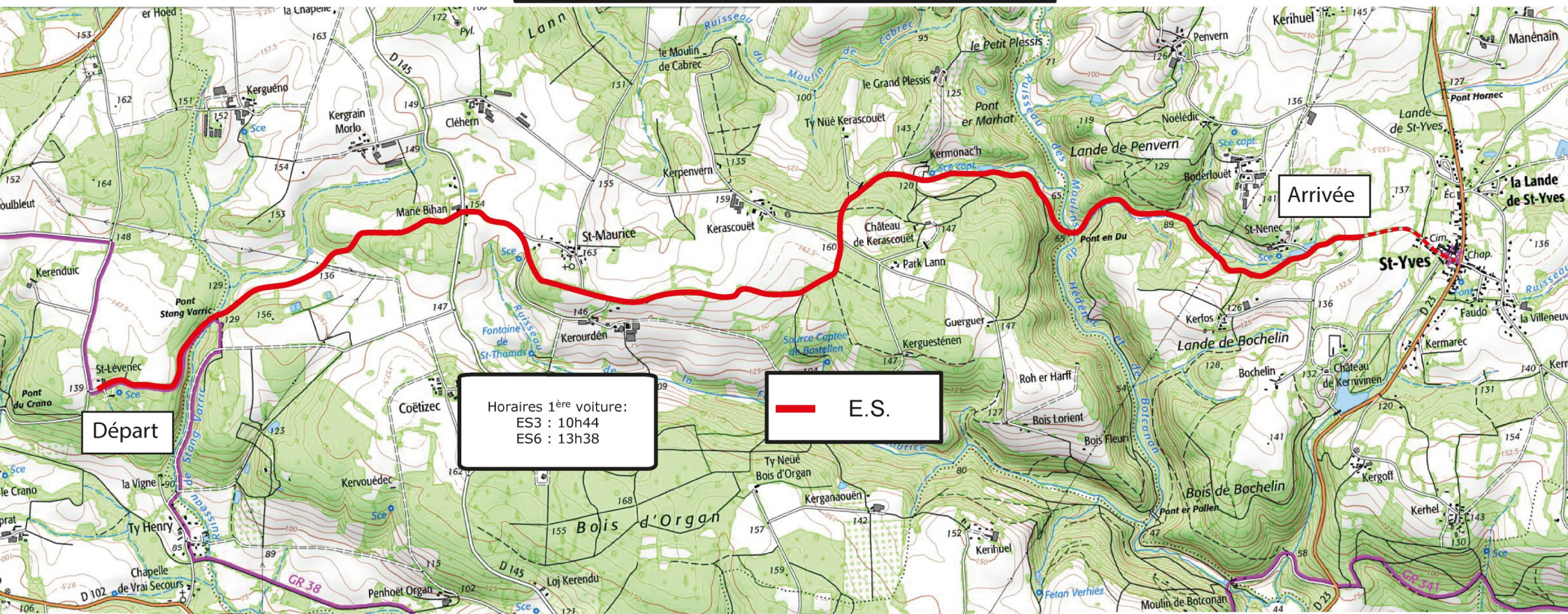
Arrivée

Arrivée



ES 3-6 Saint Yves

Samedi 18 novembre 2017



ES 9 - 12 : Plouay

18 novembre 2017

1,8 Km

-  E.S.
-  Poste commissaire
-  Zone spectateurs
-  1er TOUR
-  2nd TOUR

P1

P2

P4

P3

P5

Ecole primaire de Manehouarn

Netto

