



EPREUVE SPECIALE DE LA CANCE

ES 2 - 5 - 8

24^{ème} Rallye National du Bassin Annonéen & 5^{ème} Rallye VHC

DOSSIER DE SÉCURITÉ

EPREUVE SPECIALE 2 - 5 - 8

LA CANCE

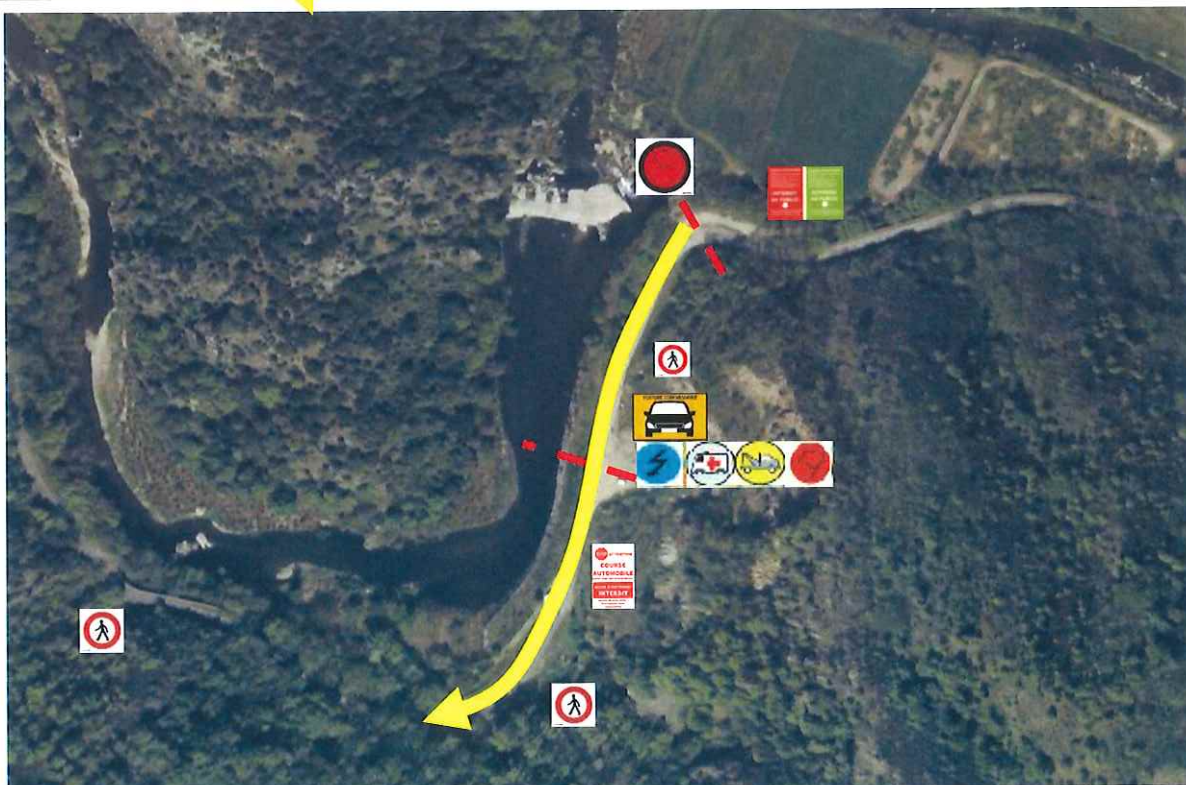
Longueur

13.0 KM

PK	Inter	Radio	Commissaire	Autre	GPS	Zone Publique Autorisée	Dépanneuse
D.E.S.	1	2		Direct. Course Chronométrateur	N: 45.20355 E: 4.79154	NON	OUI

Départ d'Epreuve Spéciale :

A ce poste, sont présents les directeurs d'épreuve, Médecin, Ambulance et Dépanneuse
Radios et liaison directe avec le PC Course



24^{ème} Rallye National du Bassin Annonéen & 5^{ème} Rallye VHC

DOSSIER DE SÉCURITÉ

EPREUVE SPECIALE 2 - 5 - 8

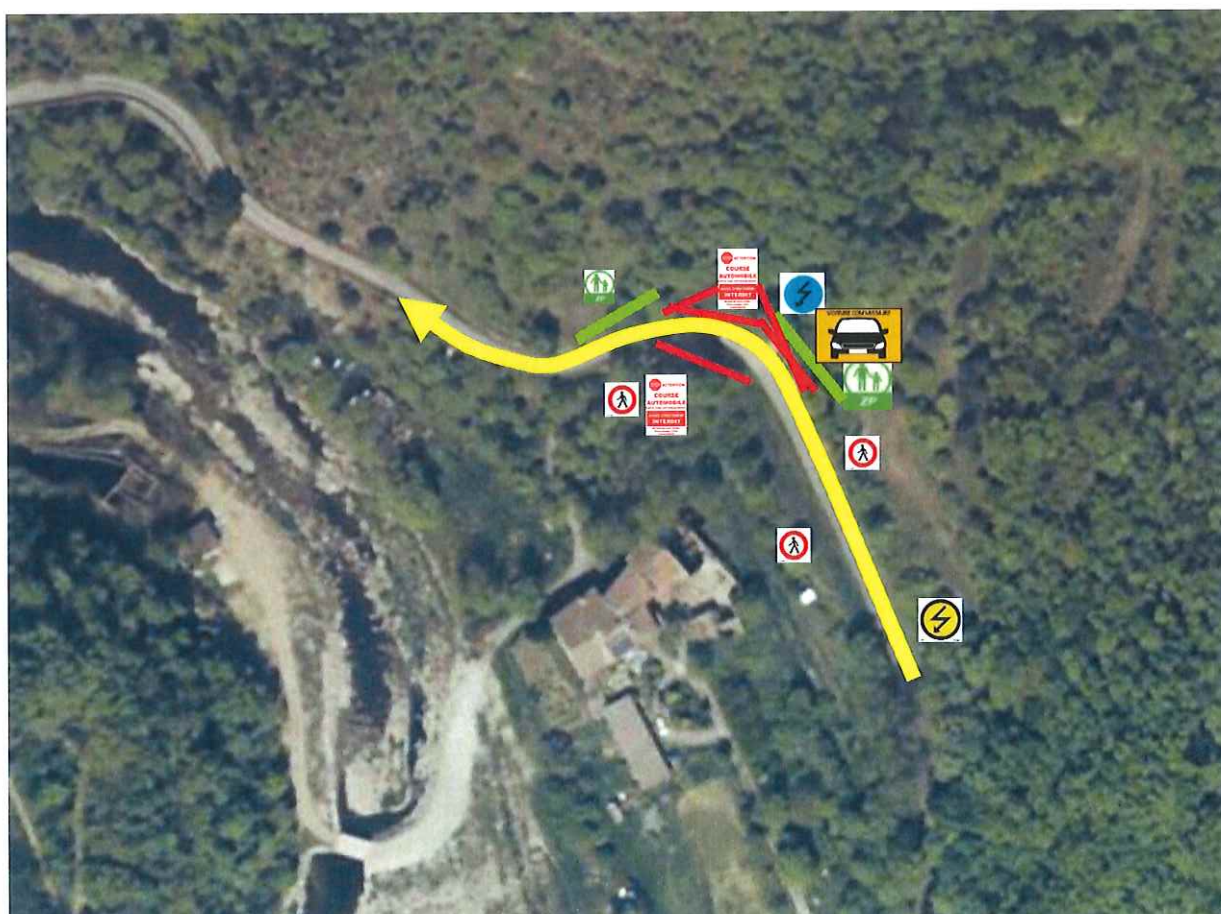
LA CANCE

Longueur

13.0 KM

PK	Inter	Radio	Commissaires	Autre	GPS	Zone Publique Autorisée	Dépanneuse
1.5	1	2			N: 45.210152	OUI	NON
					E: 4.78453		

Les zones autorisées sont dans le chemin à droite en retrait et en haut des rochers à l'extérieur de la courbe. Ne pas laisser de spectateurs dans la zone interdite ni dans le chemin qui descend au hameau.



24^{ème} Rallye National du Bassin Annonéen & 5^{ème} Rallye VHC DOSSIER DE SÉCURITÉ

EPREUVE SPECIALE 2 - 5 - 8

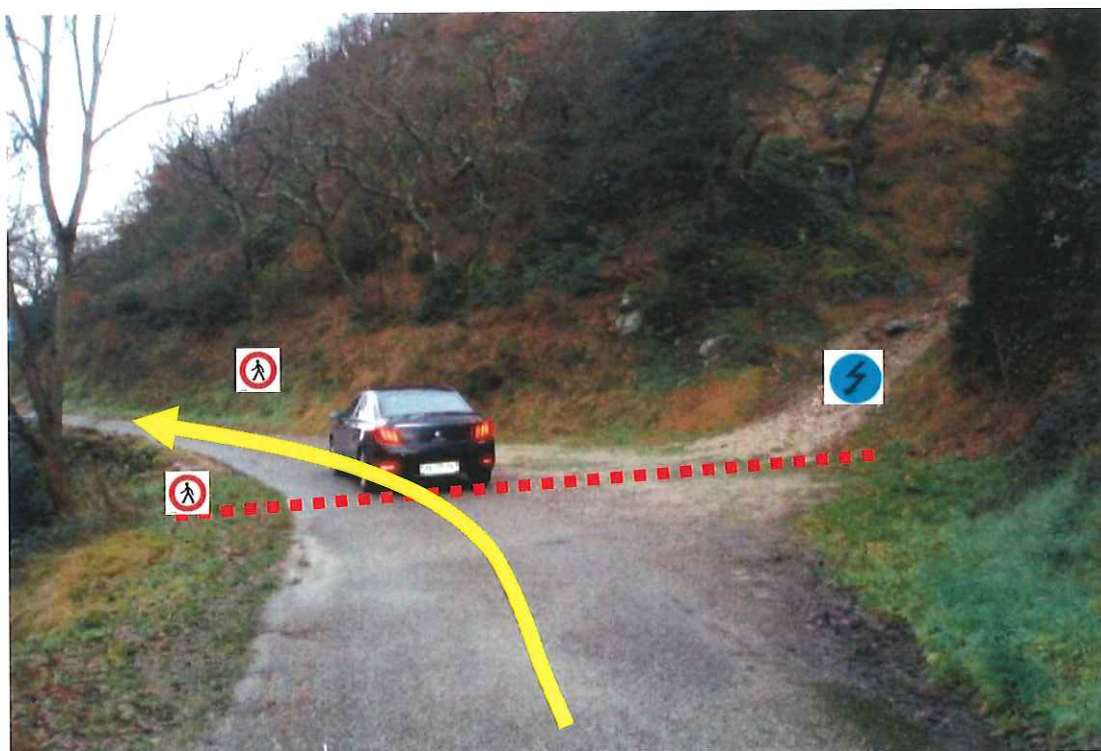
LA CANCE

Longueur

13.0 KM

PK	Inter	Radio	Commissaires	Autre	GPS	Zone Publique Autorisée	Dépanneuse
3.7		1	0		N: 45.20765 E: 4.76188	NON	NON

Voiture de cibiste positionné dans le renforcement à droite



24^{ème} Rallye National du Bassin Annonéen & 5^{ème} Rallye VHC

DOSSIER DE SÉCURITÉ

EPREUVE SPECIALE 2 - 5 - 8

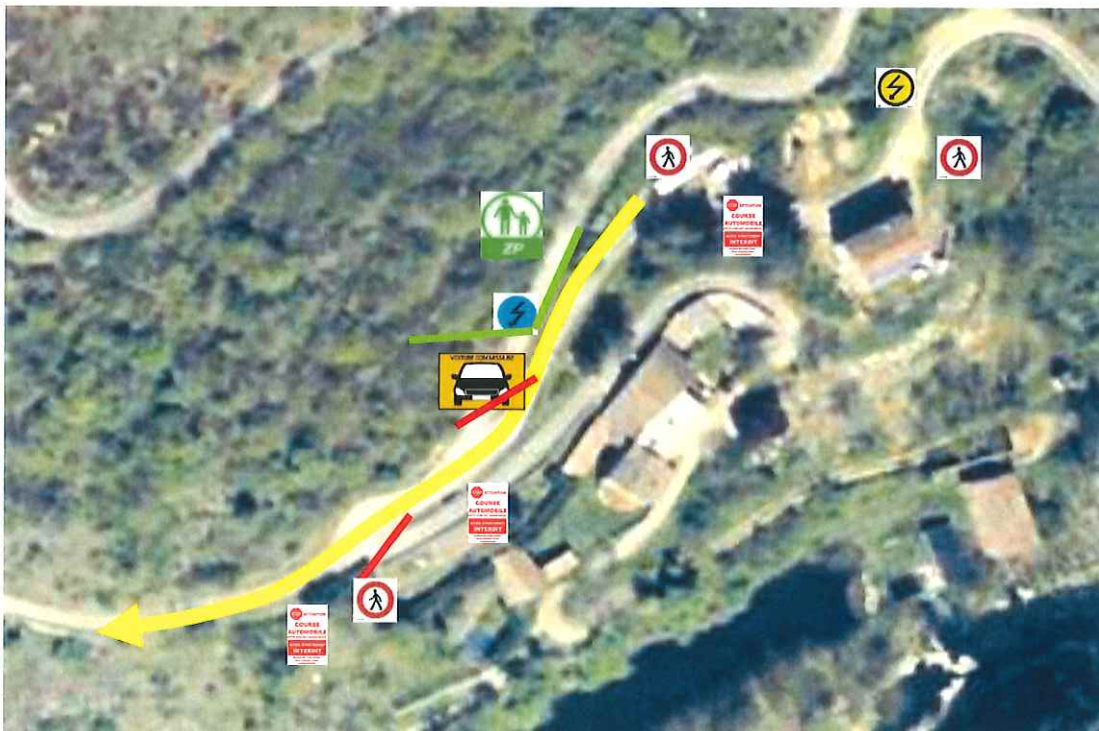
LA CANCE

Longueur

13.0 KM

PK	Inter	Radio	Commissaires	Autre	GPS	Zone Publique Autorisée	Dépanneuse
7.6	1	2			N: 45.20565	OUI	NON
					E: 4.72473		

L'accès à la zone publique se fait par Vernosc
 La zone de stationnement se fera sur un coté de la route



24^{ème} Rallye National du Bassin Annonéen & 5^{ème} Rallye VHC

DOSSIER DE SÉCURITÉ

EPREUVE SPECIALE 2 - 5 - 8

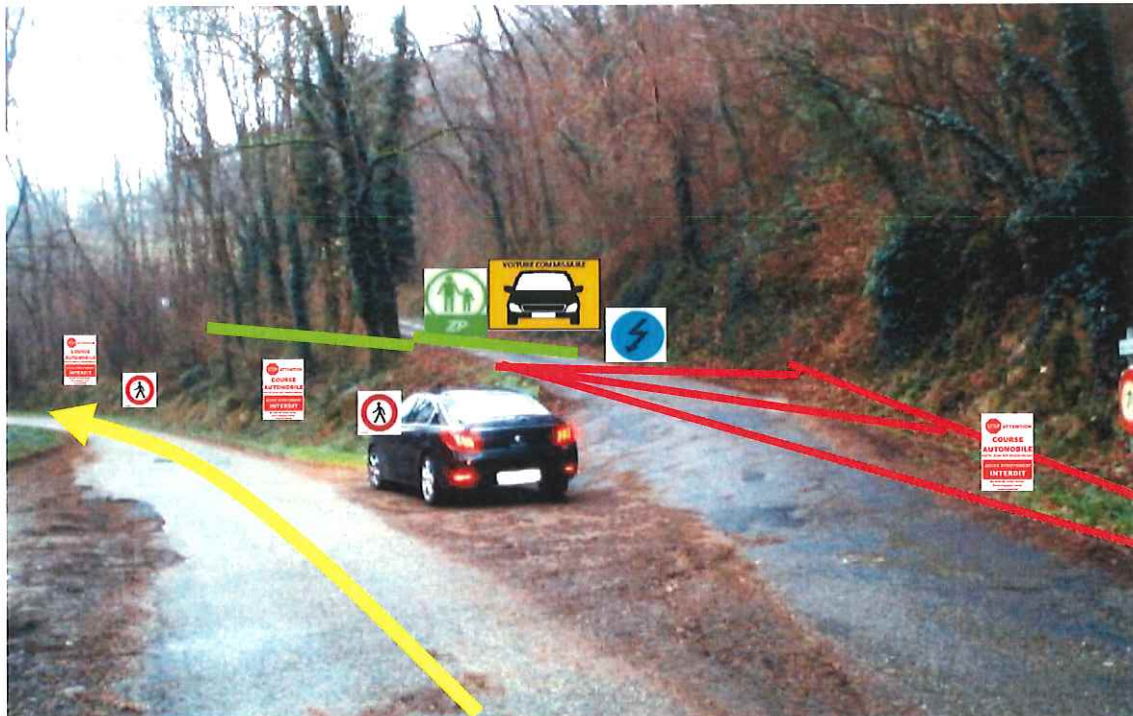
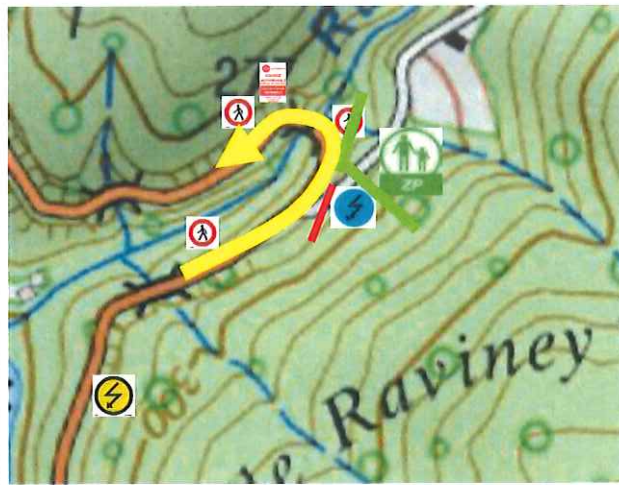
LA CANCE

Longueur

13.0 KM

PK	Inter	Radio	Commissaires	Autre	GPS	Zone Publique Autorisée	Dépanneuse
11.2	1	2			N: 45.21995	OUI	NON
					E: 4.70055		

L'accès à la zone publique se fait par Vernosc
 La zone de stationnement se fera sur un côté de la route
 Ne pas laisser de spectateurs à la sortie du pont



24^{ème} Rallye National du Bassin Annonéen & 5^{ème} Rallye VHC

DOSSIER DE SÉCURITÉ

EPREUVE SPECIALE 2 - 5 - 8

LA CANCE

Longueur

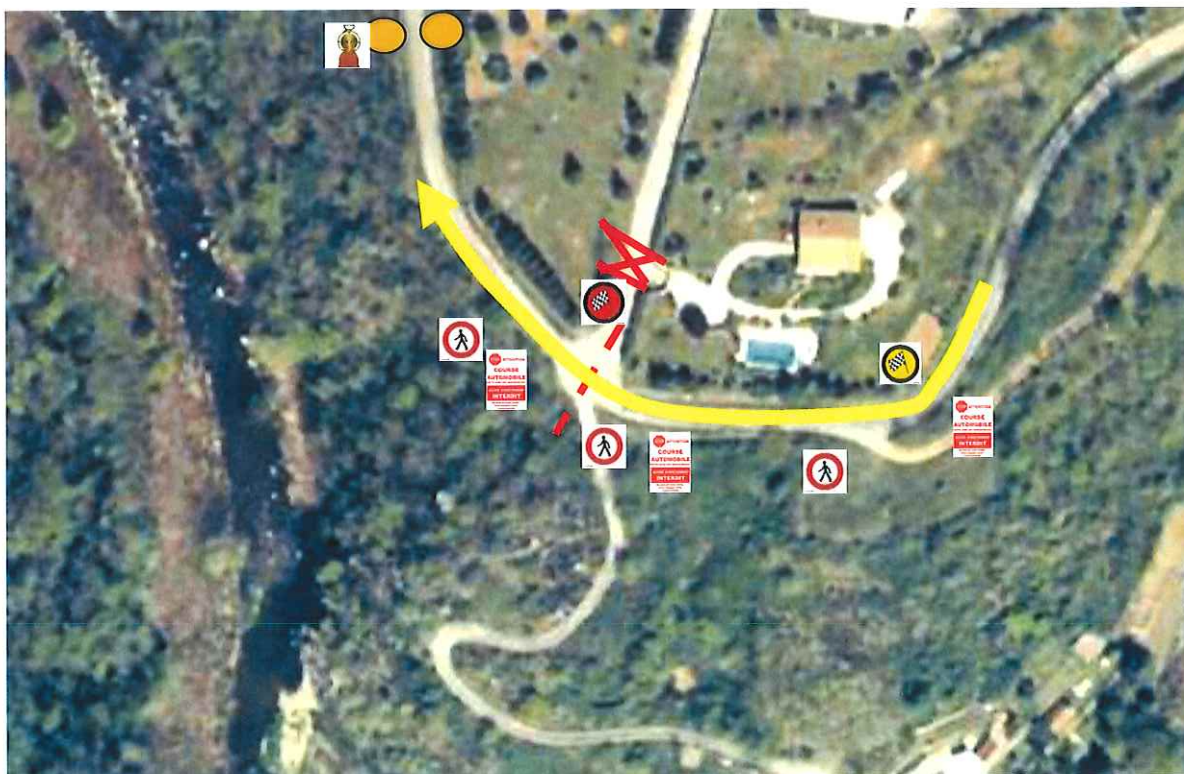
13.0 KM

PK	Inter	Radio	Commissaire	Autre	GPS	Zone Publique Autorisée	Dépanneuse
A.E.S.		0		Chronométrateur	N: 45.22198	NON	NON
				Aide chrono	E: 4.68739		

ARRIVEE LANCEE Dans le chemin du Pantu à droite

Ne pas laisser stationner le public dans la courbe

Présence d'un ralentissement (2 bottes de pailles séparées de 2m50) 100 m après le passage de la cellule



24^{ème} Rallye National du Bassin Annonéen & 5^{ème} Rallye VHC

DOSSIER DE SÉCURITÉ

EPREUVE SPECIALE 2 - 5 - 8

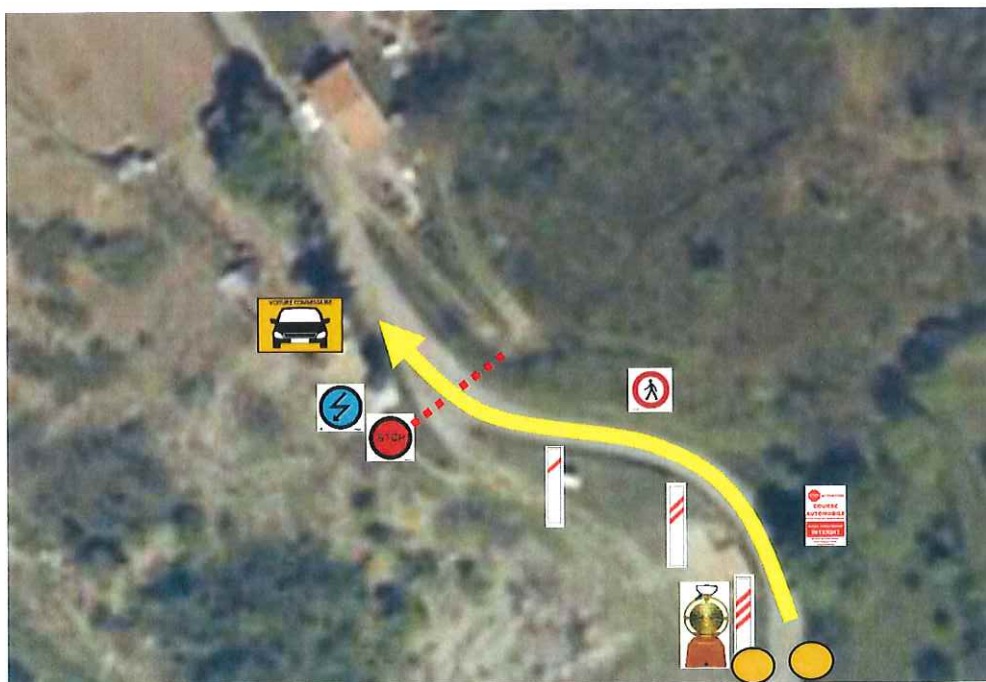
LA CANCE

Longueur

13.0 KM

PK	Inter	Radio	Commissaire	Autre	GPS	Zone Publique Autorisée	Dépanneuse
C.P.S.		1	4		N: 45.22385 E: 4.68597	NON	NON

Contrôle Point Stop sur le parking à gauche.
Ne pas laisser stationner le public dans la courbe.
En cas de problème avec les spectateurs ne pas hésiter à contacter le PC Course



Emplacement des Postes Radios – ES 2-5-8 La Cance



N:45.20355 E:4.79154 DEPART



N:45.21015 E:4.78453 PK1.5



N:45.20949 E:4.77263 PK2.6



N:45.20765 E:4.76188 PK3.7



N:45.20218 E:4.75047 PK4.8



N:45.20099 E:4.73859 PK6.1



N:45.20565 E:4.72473 PK7.6



N:45.20838 E:4.71578 PK8.8



N:45.20990 E:4.70577 PK9.7



N:45.21995 E:4.70055 PK11.2



N:45.22152 E:4.69781 PK11.8



N:45.22343 E:4.69144 PK12.6



N:45.22385 E:4.68597 C.P.S.